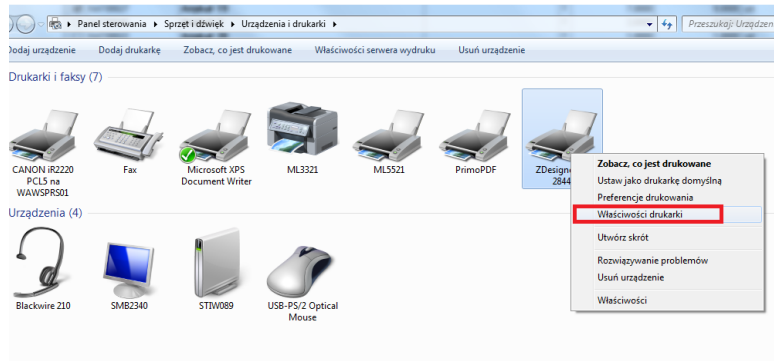
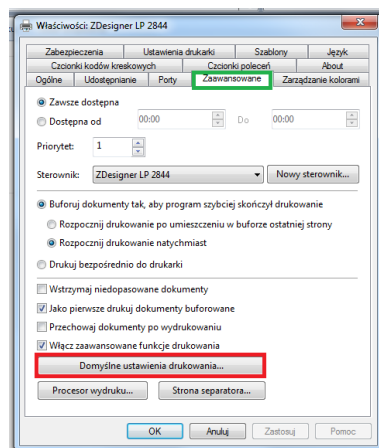


Konfiguracja drukarki Zebra LP 2844 na podstawie etykiety o wymiarach 100 mm x 50 mm w systemie operacyjnym Windows 7.

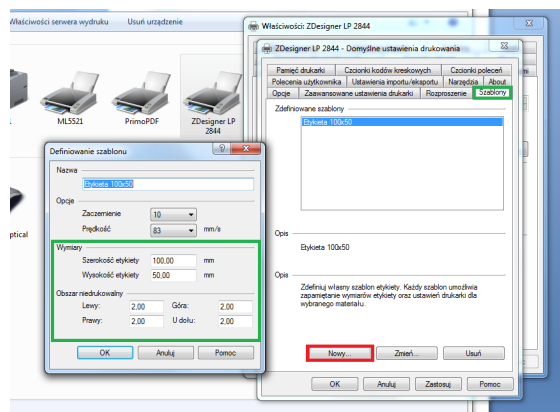
Po instalacji oprogramowania ze sterownikami drukarki wchodzimy w opcje urządzeń i drukarek systemu operacyjnego, na danej drukarce z menu dostępnego pod prawym klawiszem myszy wybieramy „Właściwości drukarki”.



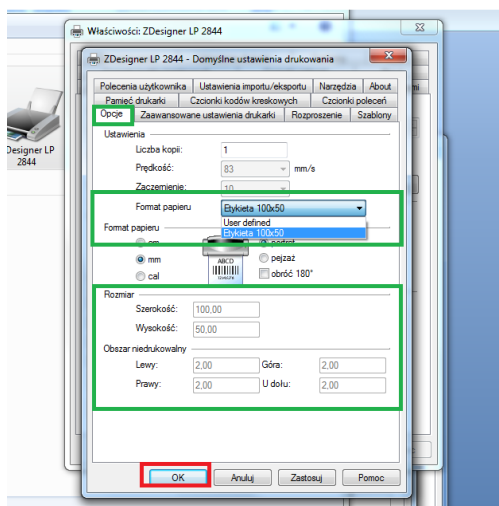
Po wejściu w właściwości drukarki, przechodzimy na zakładkę „Zaawansowane” i wchodzimy w „Domyślne ustawienia drukarki”.



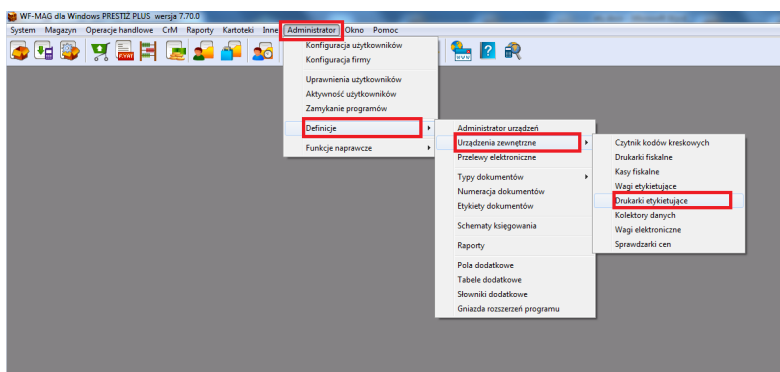
W oknie „domyślnych ustawień” przechodzimy na zakładkę „Szablony”, przyciskiem „Nowy...” definiujemy szablon posiadanej etykiety w tym wypadku o wymiarach szerokość 100mm i wysokość 50mm. Obszar niedrukowalny są to tzw. marginesy



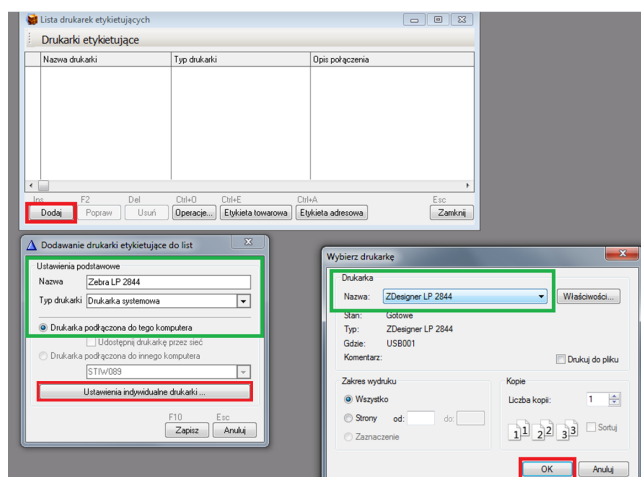
Po dodaniu etykiety przechodzimy w zakładkę „Opcje” i jako format papieru wskazujemy naszą wcześniej zdefiniowaną etykietę. Po skończonej konfiguracji wychodzimy z konfiguracji sterownika etykiety i przechodzimy do programu WF-Mag.



Pierwszą czynnością po stronie programu jest dodanie drukarki etykietującej.

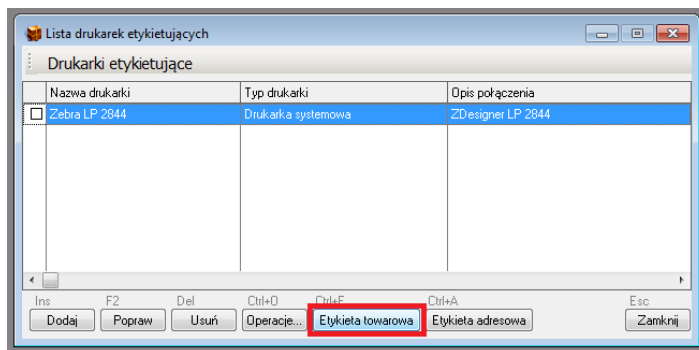


Po wejściu w menu drukarek etykietujących, dodajemy drukarkę przez przycisk „Dodaj”, w polu „Nazwa” wpisujemy dowolną nazwę drukarki, „Typ drukarki” w tym wypadku wybieramy drukarkę systemową, przyciskiem „Ustawienia indywidualne drukarki..” wskazujemy drukarkę z systemu operacyjnego.

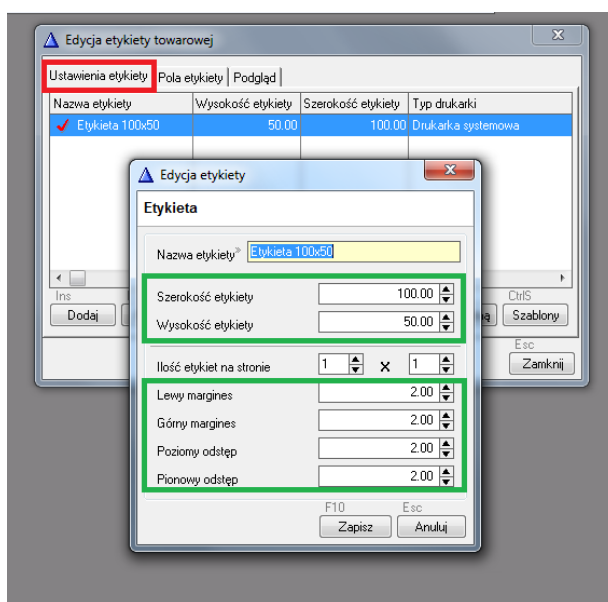


Po dodaniu drukarki musimy jeszcze skonfigurować etykietę, zrobimy to na przykładzie etykiety towarowej.

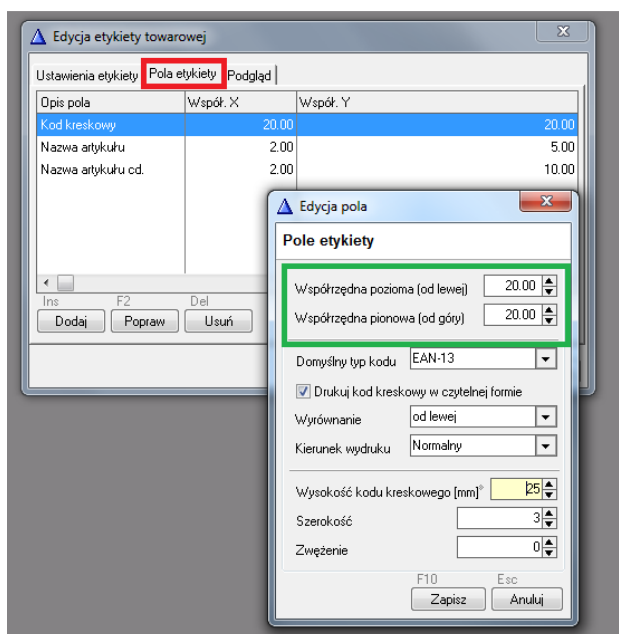
Klikamy przycisk „Etykieta towarowa”,



W zakładce „Ustawienia etykiety” dodajemy etykietę, szerokość i wysokość etykiety wpisujemy zgodnie z wpisami wykonanymi w konfiguracji sterownika drukarki, tak samo postępujemy z marginesami.



Następnie przechodzimy do konfiguracji pól etykiet, przyciskiem „Dodaj” dodajemy pola które chcemy umieścić na etykiecie, w każdym polu musimy ustawić odpowiednie współrzędne położenia.



W zakładce "Podgląd" możemy podejrzeć położenie pól na etykiecie

